

Réunion d'information sur le Frelon asiatique (*Vespa velutina nigrithorax*)

Syndicat des
Apiculteurs du Morbihan

Mars 2024



L'arrivée du frelon asiatique en France

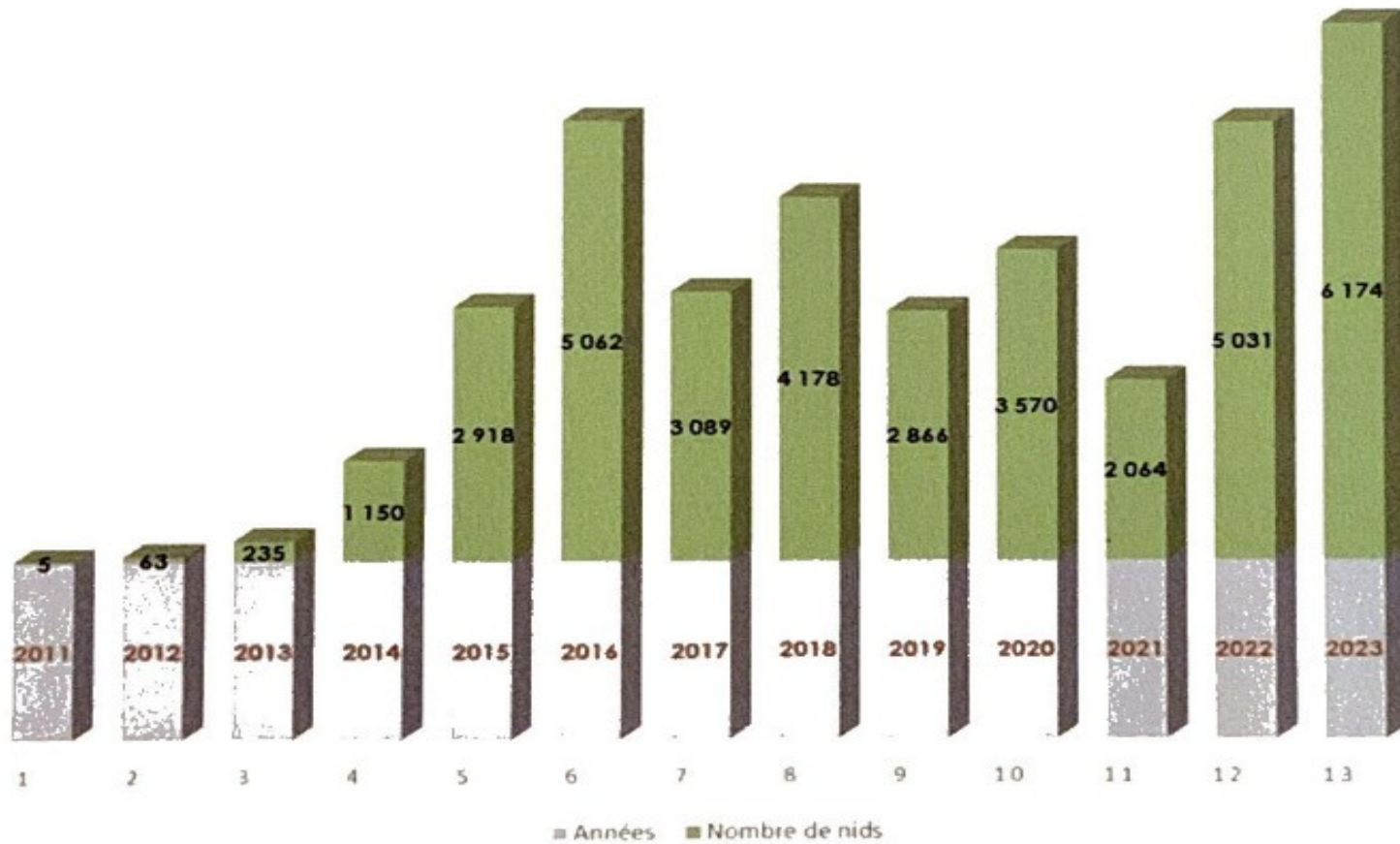
- Il est introduit accidentellement **en 2004** dans des poteries en provenance de Chine (région de Bordeaux)
- Il se propage sur le territoire en gagnant **100 km par an**.
- Il est actuellement présent dans toute l'Europe de l'Ouest (France, Espagne, Italie, Angleterre,..)
- **Dans le Morbihan (Nombre de nids/an) :**

2011 : **5**, 2012 : **63**, 2013 : **235**, 2014 : **1200**,
2015 : **2918**, 2016 : **5000**, 2017 : **3000**,
2018 : **4200**, 2019 : **2866**, 2020 : **3570**,
2021 : **2064**, 2022 : **5031**, 2023 : **6174**.

(source FDGDON 56)



ÉVOLUTION DES POPULATIONS EN MORBIHAN (SOURCE FDGDON 56)



Evolution géographique depuis 2004



**Une espèce
invasive**



Impact sur l'environnement

- **Disparition des insectes qui sont des sources de nourriture pour les oiseaux insectivores**
(mésanges, ..) **ou les insectes** (frelons européens, ..)
- **Agression des ruches, souvent jusqu'à la destruction des colonies d'abeilles avec des conséquences sur la pollinisation des plantes.** (Appauvrissement de biodiversité)
- **L'abeille participe directement à la pollinisation de + 80 % des espèces cultivées.**

Un nid de frelons consomme de 11 à 18 kg d'insectes en une saison (500 grammes d'insectes/jour) dont 60% d'abeilles et 40% d'insectes en ville et l'inverse pour la campagne.

Danger pour l'homme

- **Le risque pour l'être humain est réel :**
- **Les ouvrières défendent leur nid** et attaquent à proximité de celui-ci (5m)
- **Attention aux vibrations** (tondeuses), **aux chocs** sur le nid (taille haie).
- **Danger pour les personnes allergiques au venin d'hyménoptères ou cardiaques.**



Comment reconnaître un frelon asiatique

Abeille



Guêpe



Frelon Asiatique



Frelon Européen



Comment reconnaître un frelon asiatique

Appel Anti Nuisible

2 à 3 cm de long



La fondatrice (reine)

- **Mi mars**, elle sort de sa torpeur hivernale.
- **Elle recherche des glucides** (sucre) pour se nourrir, des fibres de bois pour la **construction du nid primaire**.
- **Elle pond et nourrit ses larves**
- Elle assure l'élevage de sa progéniture **jusqu'à mai/juin** (créneau favorable pour la capturer et éviter un futur nid secondaire).
- **Juin/juillet** elle quitte le nid primaire avec plus d'une centaine d'ouvrières, qui vont construire **le nid secondaire** dont la reine ne sortira plus.
- **Fin novembre**, elle meurt, le nid périclité en ayant produit **plus de 500 futures reines**.



Nids primaires (5 cm)



Avril à juin



Les larves dans le nid (taille d'une orange)



Nids secondaires(début juillet)



Proximité des habitations : Danger pour les personnes



Les nids secondaires

Souvent situés à la
cime de feuillus ou
de conifères.

Les colonies
consomment des
protéines.

Les plus gros nids
lâchent de
500 à 600 futures
fondatrices.

- Il faut faire appel à un prestataire pour la destruction (**Danger**).
- Ils ne sont jamais réutilisés par les frelons l'année suivante mais peuvent hiverner de futures reines.
- Cela ne sert à rien de le détruire à partir du mois de décembre.



**La présence d'une fondatrice,
n'empêche pas l'implantation
de plusieurs nids dans le même arbre.**



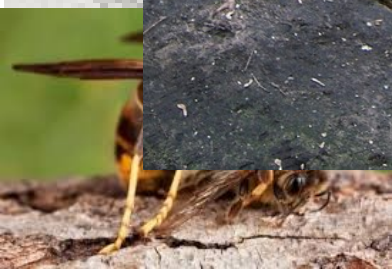
La recherche des nids secondaires est difficile



Opportunistes



La taille du nid peut être impressionnante (plus d'un mètre)



ARRADON (novembre 2014)



Combien de frelons dans un nid ?

- Les nids apparaissent en moyenne **cinq fois plus populeux** que ceux du Frelon d'Europe.
- **Les plus grands peuvent produire plus de 13 000 individus au cours de la saison (d'avril à novembre) et peuvent contenir à l'automne près de 3000 (ou plus) d'ouvrières qui élèvent au moins 500 futures fondatrices et autant de mâles.**

(source INPN)



Quel est la durée de vie d'un frelon.

**La durée de vie du frelon asiatique serait de 30 jours en période estivale et de 55 jours lorsque le printemps est chaud. Une fondatrice a une espérance de vie d'une année.
(Aujourd'hui l'espérance de vie d'une reine d'abeille n'est plus que de 2 à 3 ans).**



Régime alimentaire du frelon asiatique



Pour les reines fondatrices

Alimentation sucrée au printemps et à l'automne



Alimentation protéinée pour nourrir leurs larves



Sur les étals:
fruits
viandes
poissons
Il fait les
poubelles
Compost



Prédateur des abeilles



pascal goetgheluck

Après avoir attrapé une abeille, le frelon la découpe. Il ne gardera que le thorax dont il fera une boulette qu'il emportera dans son nid pour nourrir ses larves.

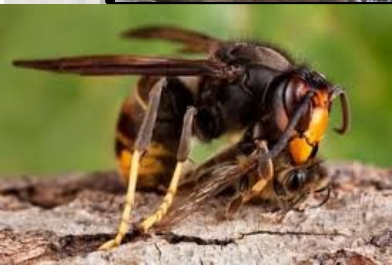




Ce qu'on aimerait voir...



© Q. Rome - MNHN



Lutte contre le frelon

- Il faut **piéger** la fondatrice quand elle est vulnérable: **de mi-mars à fin mai**.
- A partir du **début octobre** pour la nouvelle génération qui commence à quitter le nid.

Une fondatrice éliminée, c'est un nid en moins !!

- **tombée de la nuit** pour être sûr que la reine s'y trouve.



Le piégeage

- **Proximité d'anciens nids non détruits**
- **Arbres en fleurs (camélia, cerisier, prunus frutiers, cotonéaster, ...)**
- **Composteur, stockage de matériel apicole**
- **Exposition au soleil (plus attractif)**
- **Un piège «amorcé» est plus efficace**
- **Ne rincez pas les pièges (phéromone)**
- **Il est utile de percer des trous (5mm) sur les pièges pour permettre aux autres espèces de s'en échapper.**



Que mettre dans ses pièges?

La composition d'un liquide attractif qui doit être renouvelé tous les 8 à 10 jours :

- **1/3 de bière** (brune de préférence)
- **1/3 de sirop de fruit rouge** (Grenadine/ framboise/ cassis /fraise)
- **1/3 de vin blanc** (répulsif pour les abeilles).
- **Nectar de banane, cidre, sangria, ...**



Des plantes attractives où piéger...





En résumé

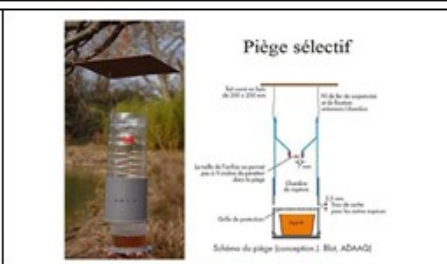


janvier	Février	Mars	Avril	Mai	Juin	Juillet	Aout	Septembre	Octobre	Novembre	Décembre
			Phase 1								
				Phase 2							
						Phase 3					
									Phase 4		

Phase 1

Piégeage des reines
Apparition des fondatrices. Elles sont à la recherche de nourriture sucrée et d'un endroit pour construire leur nid primaire.

Lutte
Placer les pièges dans des endroits attractifs (arbres en fleurs, compost, ...). Le piégeage à proximité d'anciens nids est efficace.
Appâts sucrés : 1/3 bière (brune)+1/3 sirop sucré (grenadine, fraise, ..)+1/3 vin blanc (répulsif abeilles), sangria, nectar de banane, cidre,



Phase 2

Recherche des nids primaires

Lutte
Sa taille n'excède pas le diamètre d'une orange. Inspection des lieux favorables : sous un toit, abri de jardin, coin d'une fenêtre, pergola,
Détruire le nid le soir pour être sûr que la reine s'y trouve.



Phase 3

Recherche des nids secondaires
La reine ne sort plus du nouveau nid pour pondre. Les ouvrières bâtissent le nid secondaire et nourrissent les larves.

Lutte
Si la présence de frelons est fréquente, le nid se situe très souvent dans un rayon de 500 mètres. Le nid peut être dans un arbre, une haie, une remise, sous un toit,.....
Un appât à base de calmar permet de voir facilement la direction prise par les frelons pour localiser le nid.
Contactez la mairie ou un professionnel.



Phase 4

Piégeage des futures reines reproductrices
(1 nid = 400 à 600 nouvelles reines)

Lutte
Les appâts sucrés redeviennent attractifs (voir « Phase 1 ») ou déchets de poisson, On peut les piéger sur certaines plantes (Fastia (Aralia du japon), Mahonia, bananier)



Les types de pièges

- **Le piège à guêpes/frelons**
- **Le piège véto pharma**
- **Le piège cloche**
- **Le piège bouteille**



Le piège véto pharma

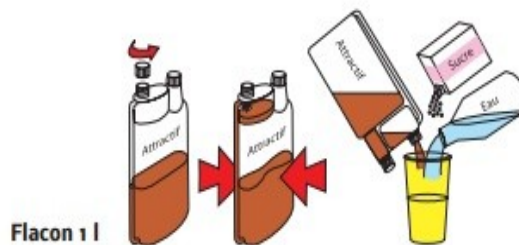
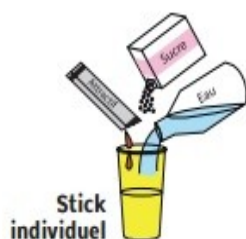


Mode d'emploi : Piège et attractif à frelons

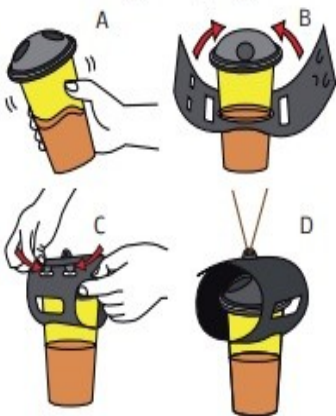
1 - Préparation de la solution

Mélanger dans le bol du piège :

- Une dose de 10 ml d'attractif
- 50 g de sucre
- 200 ml d'eau



2 - Montage du piège



Précautions :

Bien positionner la feuille formant le tunnel pour que les 2 puits soient dans l'axe du tunnel. Veiller à ce que les inscriptions soient à l'extérieur du tunnel.

Faire attention à ne pas verser de solution sucrée sur le couvercle du piège.

3 - Positionnement du piège :

Le piège peut être suspendu à une branche d'arbre ou tout autre support.

Il doit être positionné à proximité des lieux de fréquentation habituels des frelons.

Dans les ruchers, utiliser en moyenne 2 pièges pour 5 ruches pour une protection optimale.

Renouvellement :

Lorsque le piège est plein, ou 3 semaines après l'installation, vider le contenu du piège et recharger le bol de solution attractive.



Conseil pratique :
Pour une meilleure efficacité, ne pas nettoyer le piège et son couvercle lors du renouvellement de la solution.

Présentations disponibles :

- Boîte de 2 pièges + 10 doses unitaires d'attractif
- Boîte de 4 pièges + 20 doses unitaires d'attractif
- Boîte de 10 pièges + 1 flacon d'attractif 1 litre
- Boîte de 10 doses unitaires d'attractif
- Flacons d'attractif 1 litre



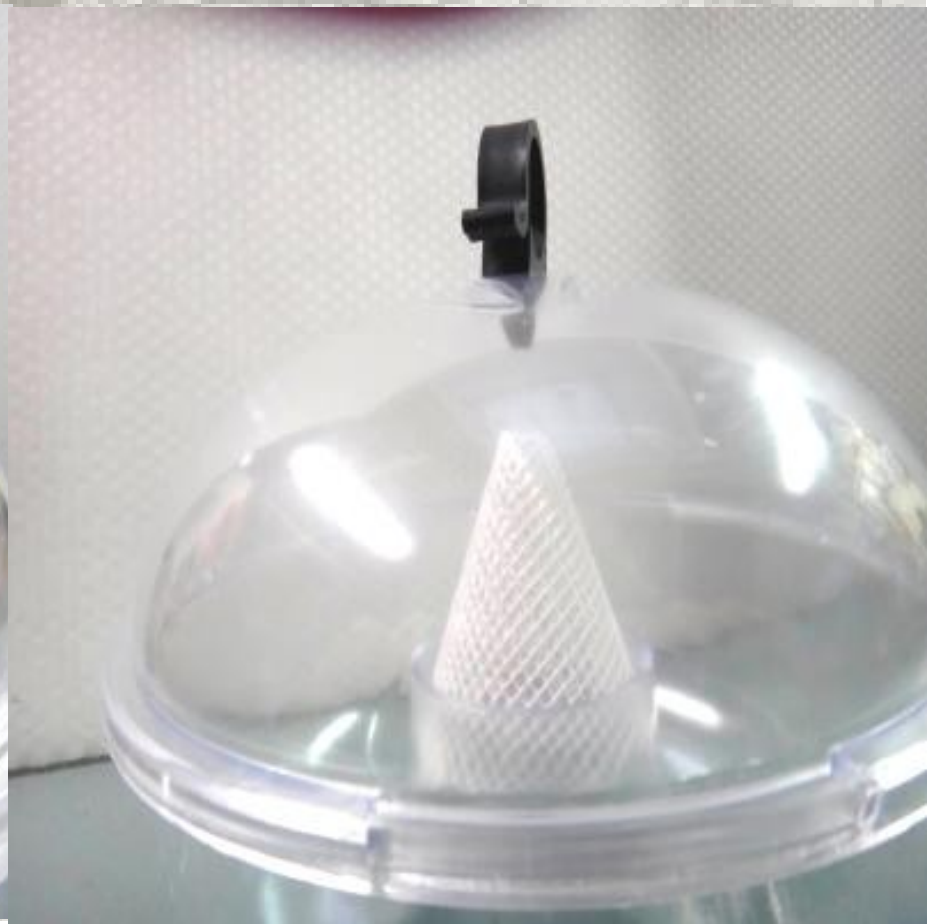
Le piège cloche

Efficace mais il faut y mettre un goulot de bouteille plastique pour éviter que les frelons s'échappent.



Pas sélectif !! Quoi que.....

**Pour plus de sélectivité
et éviter la sortie des frelons, il faut :**

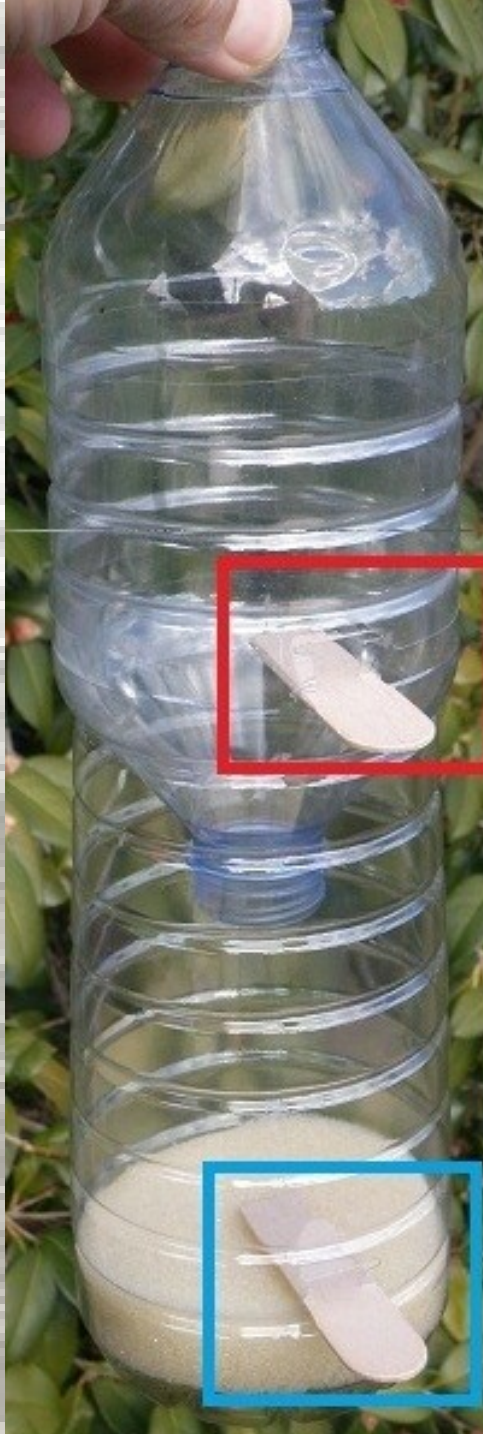


Le piège bouteille

- Economique, **efficace s'il est étanche**
- Sélectif avec un mélange adapté...



**La
fabrication
de pièges :
De très
nombreux
exemples sur
internet**



**Piège 100% sélectif
pour
femelles fondatrices
de frelon asiatique**



Inefficacité si les pièges prennent l'eau.

- **Destruction des phéromones**



IMPORTANT !

- **NE PAS LAVER
LES PIÈGES !**

- **Destruction des phéromones**
- **Piéger du mois d'avril à fin mai**



Une répartition urbaine des nids

Les zones urbanisées, sont toujours plus impactées par la présence du frelon asiatique. Les reines fécondées y trouvent d'excellentes conditions pour leurs refuges hivernaux et leur développement (chaleur, nourriture, support, ...).

La densité (nombre de nids / Km²) est beaucoup plus importante en ville qu'en campagne.

Quelques exemples :

	NIDS 2023	NOMBRE DE NIDS AU KM ²		NIDS 2023	NOMBRE DE NIDS AU KM ²
AURAY	74	10,7	BRECH	39	0,9
LORIENT	288	16,4	SERENT	52	0,9
HENNEBONT	117	6,3	PLOUGOUMELLEN	30	1,4
VANNES	252	7,8	SÉGLIEN	24	0,6



Une lutte concertée avec les communes voisines pour être efficace

Forte augmentation des frelons asiatiques à Lorient



49.072

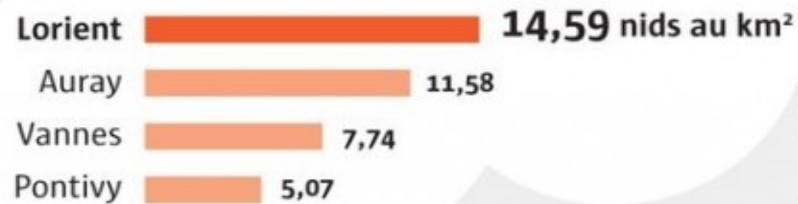
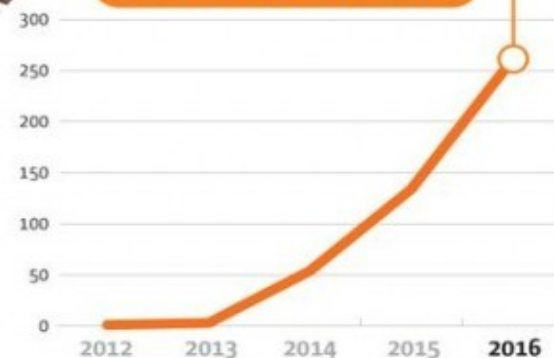
fondatrices capturées
de mars à mai
dans le Morbihan



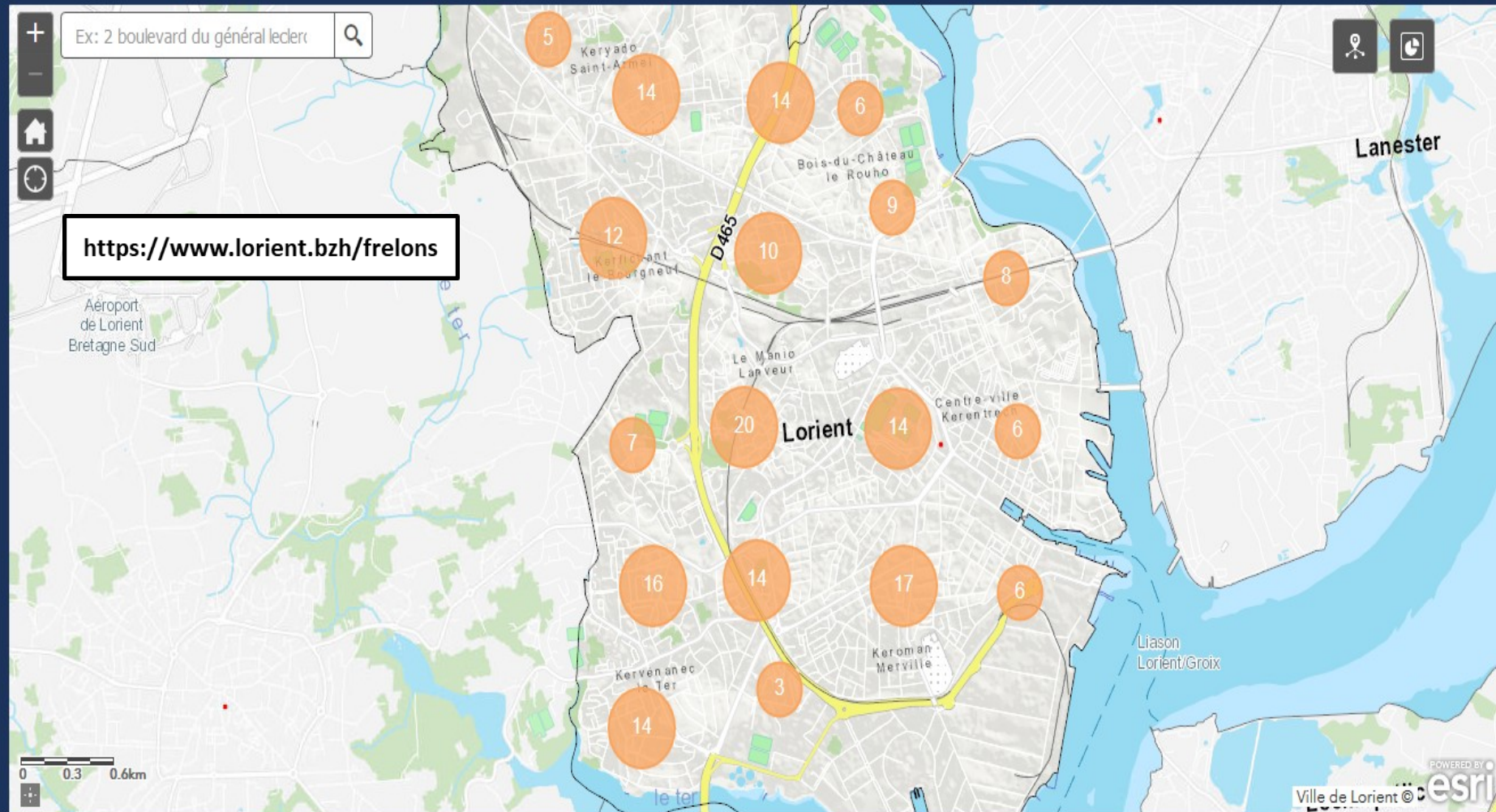
5.062 nids secondaires recensés dans le Morbihan en 2016



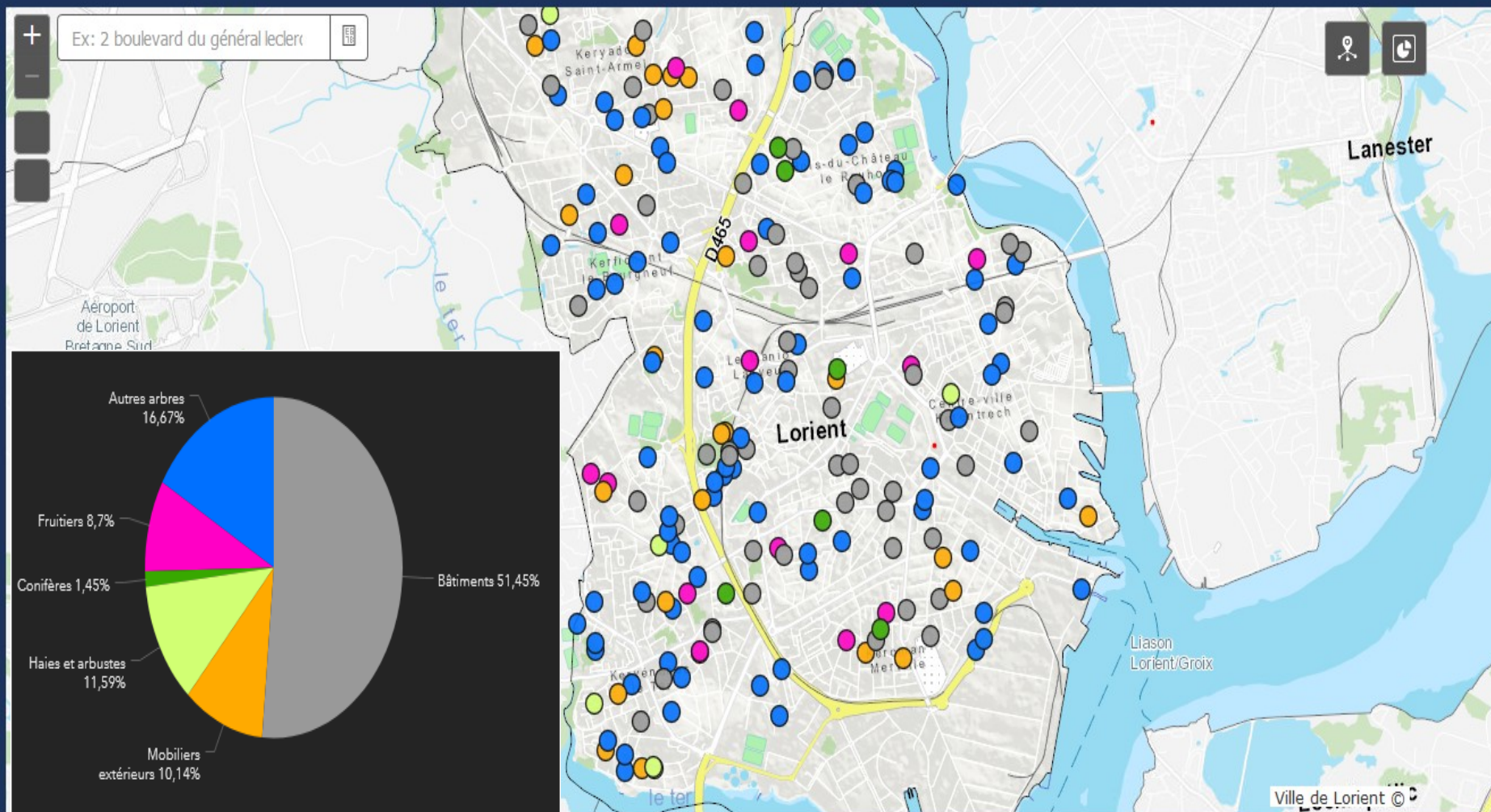
261 nids déclarés à Lorient en 2016 dont 249 détruits



Avec la localisation des nids



Dans les bâtiments, arbres, arbustes, fruitiers, conifères..



Si l'abeille disparaissait du globe, l'homme n'aurait plus que quatre années à vivre.

Albert Einstein

Et notre horoscope ?

Il prédit encore un génocide !



Elisey

D'autres questions ?

**Merci de votre
participation et
bon
piégeage....**

**Syndicat des Apiculteurs du
Morbihan**

[https://syndicat-apiculteurs-
morbihan.jimdofree.com/](https://syndicat-apiculteurs-morbihan.jimdofree.com/)

